

Konsultacje społeczne drugiej aktualizacji Planów gospodarowania wodami – IIaPGW

Metodyka opracowania IIaPGW



Metodyka opracowania IIaPGW

Ewa Wilkos-Gładki – CDM Smith Sp. z o.o.

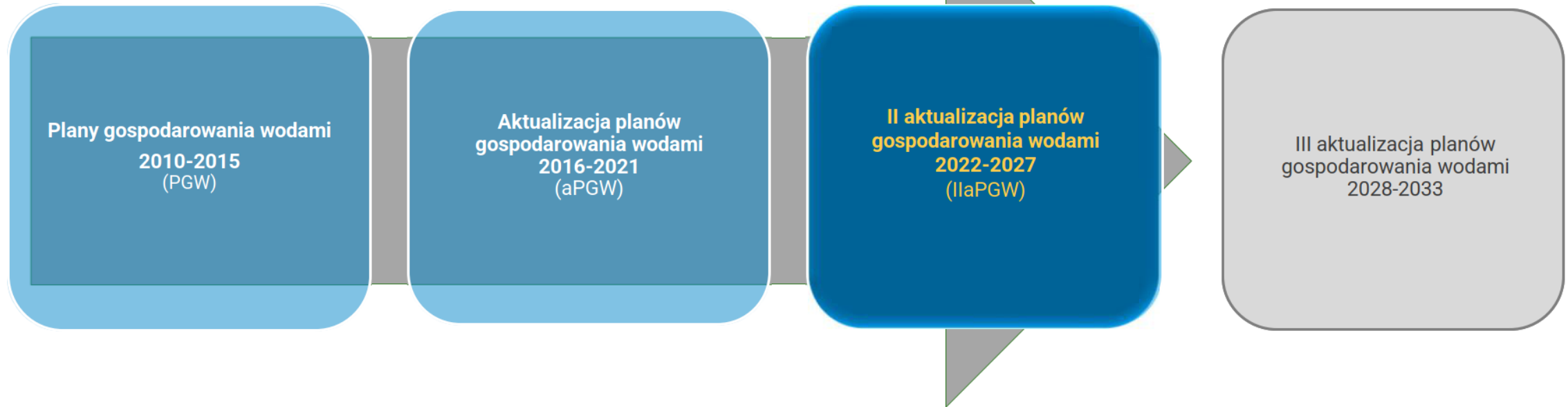


Projekt IIaPGW
dostępny jest na
[www.apgw.gov.pl/
konsultacje-projekty-planow](http://www.apgw.gov.pl/konsultacje-projekty-planow)

Sposób podejścia do opracowania IIaPGW



PROJEKT IIaPGW DOSTĘPNY JEST NA
www.apgw.gov.pl/konsultacje-projekty-planow



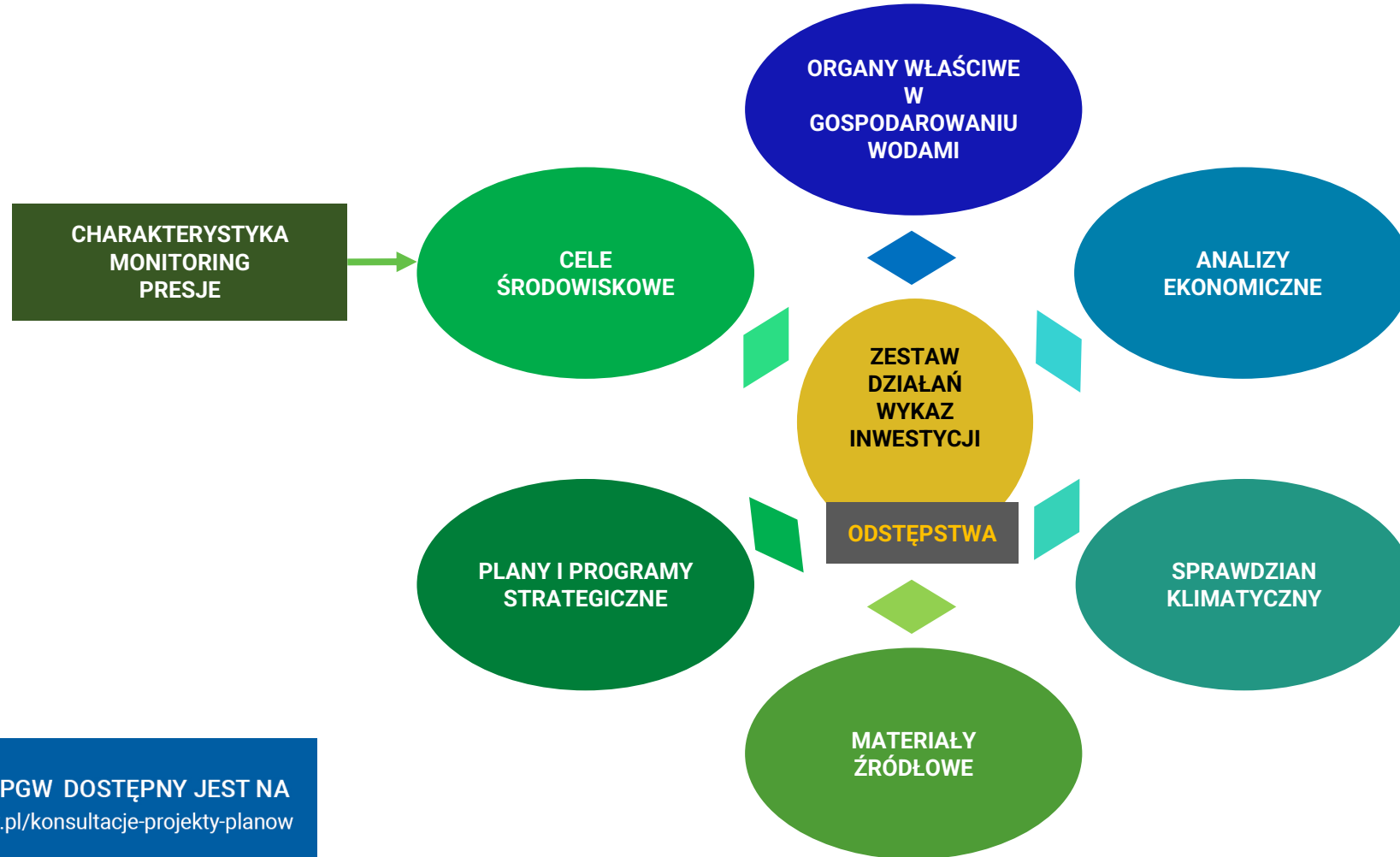
Główne zmiany wprowadzone w III cyklu planistycznym (2016-2021)



PROJEKT IIaPGW DOSTĘPNY JEST NA
www.apgw.gov.pl/konsultacje-projekty-planow

- **zmiany o charakterze instytucjonalnym**, zapewniono całkowitą zgodność z prawem UE (w tym przede wszystkim z RDW) oraz wprowadzono wiele instrumentów pozwalających na racjonalne korzystanie z zasobów wodnych, z uwzględnieniem zwrotu kosztów za usługi wodne
- **zmiana obszarów dorzeczy** - plany gospodarowania wodami opracowane zostały dla 9 obszarów dorzeczy, a nie jak dotychczas dla 10. W przypadku obszaru dorzecza Wisły nastąpiła również zmiana regionów wodnych. W wyniku dokonanego podziału regionu wodnego Górnej Wisły na region wodny Górnej-Zachodniej Wisły oraz region wodny Górnej-Wschodniej Wisły, oraz podziału regionu wodnego Środkowej Wisły na: region wodny Środkowej Wisły, Narwi i Bugu, obszar dorzecza Wisły (IIaPGW) obejmuje 7 regionów wodnych
- **weryfikacja i aktualizacja jednostek planistycznych** - wprowadzenie nowego wykazu jcwp, dokonanie weryfikacji wykazu jcwpd oraz weryfikacji wykazu sztucznych i silnie zmienionych części wód
- **zmiany rejestru obszarów chronionych** w tym zmiany w zakresie typów wykazów obszarów chronionych. Nie sporządza się wykazu obszarów narażonych na zanieczyszczenia związkami azotu, pochodzącymi ze źródeł rolniczych
- **zmiany w zakresie ppk reprezentatywnych dla zaktualizowanego układu jednostek planistycznych wraz z ustaleniem nowej sieci monitoringu 2022-2027**
- **zmiany warunków klasyfikacji stanu jednolitych części wód powierzchniowych**
- **zmiany dotyczące wskazywanych wartości granicznych potencjału ekologicznego** - wartości prezentowane są w planie gospodarowania wodami
- **włączenie zestawu działań do planu gospodarowania wodami** – dotychczas plany gospodarowania wodami zawierały podsumowanie programów działań stanowiących odrębny dokument - Program wodnośrodowiskowy kraju

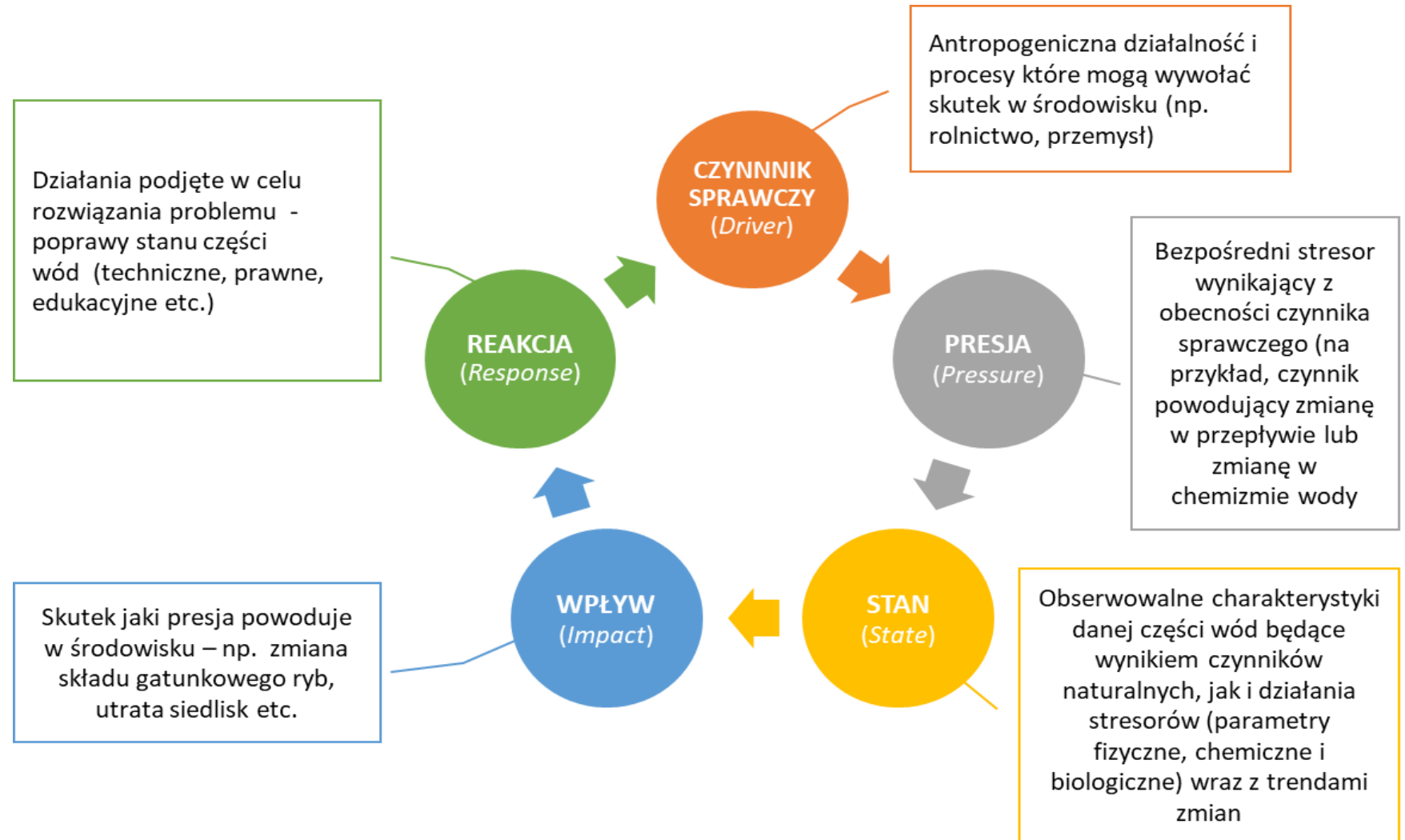
Relacje głównych zagadnień planu gospodarowania wodami



Schemat analityczny DPSIR

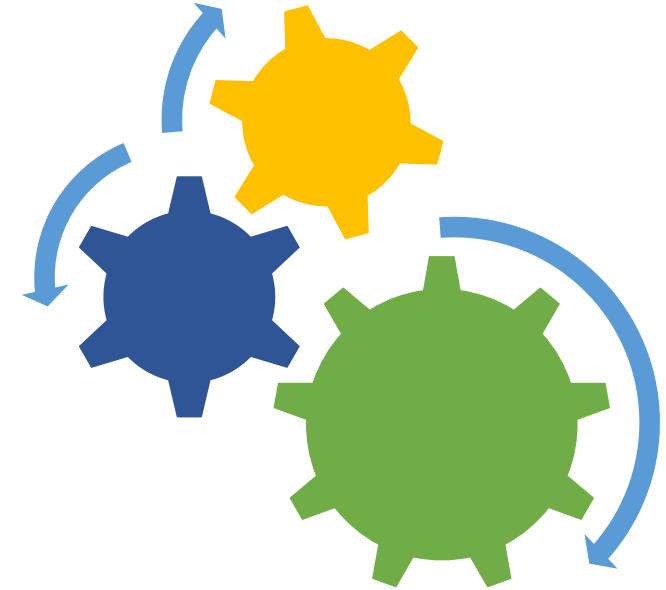
Całość analiz prowadzonych na potrzeby IIaPGW wykonana została według schematu analitycznego DPSIR (ang. *Driver, Pressure, State, Impact, Response*).

Schemat DPSIR zakłada cykliczność dokonywania określonej sekwencji analiz, co odpowiada charakterowi planistyki w gospodarce wodnej.



Źródła danych i zakres informacji stanowiących podstawę dla IIaPGW

- Ramy prawne: dyrektywy UE, prawodawstwo krajowe
- Krajowe dokumenty strategiczne
- Dokumenty wytworzone na potrzeby IIaPGW
- Dane Państwowego Monitoringu Środowiska
- Raporty Komisji Europejskiej wskazujące uwagi do aPGW i rekomendacje dla IIaPGW
- Wytyczne KE nr 24 (CIS Guidance Document No. 24 River Basin Management in a changing climate) dotyczące zagadnienia zmian klimatu
- Inne dane, materiały, opracowania stanowiące wartość dodaną dla kompletności prowadzonych prac



Cały proces opracowania IIaPGW prowadzony jest przez PGW WP poprzez realizację szeregu prac, których wyniki docelowo są wykorzystane w IIaPGW.

Wszystkie niezbędne dokumentacje planistyczne opracowane zostały na podstawie zaktualizowanych metodyk, uwzględniających najnowsze dostępne dane i informacje. Prace planistyczne wykonywano zgodnie z wytycznymi KE, bazując na doświadczeniach z kilkunastoletniego wdrażania RDW.

Główne dokumenty wytworzone na potrzeby IIaPGW

Analiza i aktualizacja jednostek do planowania z uwzględnieniem MPHP10 (2017)

Przegląd i weryfikacja metodyk wyznaczania silnie zmienionych (SZCW) i sztucznych (SCW) części wód wraz ze wstępnym i ostatecznym wyznaczeniem (2019)

Ustalenie celów środowiskowych dla jednolitych części wód wraz z opracowaniem rejestru wykazów obszarów chronionych (2019)

Identyfikacja presji (bazy danych)

Analiza znaczących oddziaływań antropogenicznych wraz z określeniem ryzyka nieosiągnięcia celów środowiskowych jcwp oraz obszarów chronionych (2020)

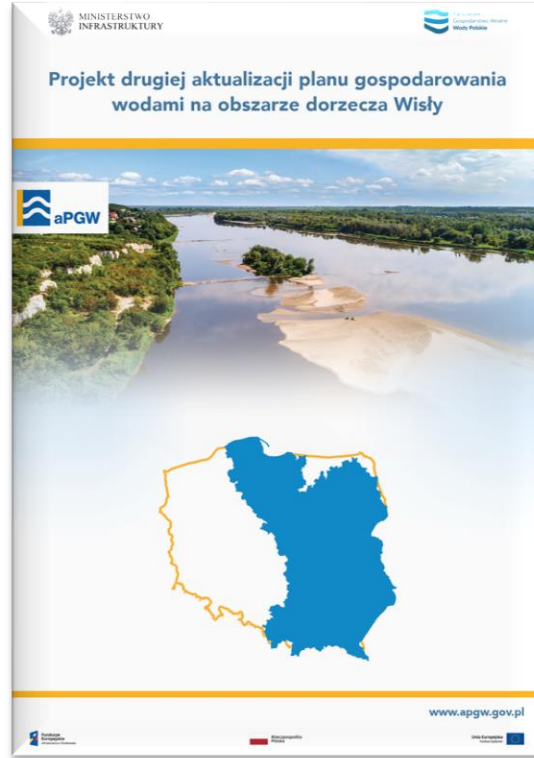
Przegląd istotnych problemów gospodarki wodnej na obszarach dorzeczy

Dalsza charakterystyka wód podziemnych zgodnie z Załącznikiem II.2 RDW wraz z oceną ryzyka (2019)

Analizy ekonomiczne związane z korzystaniem z wód (2020)

Ocena postępu we wdrażaniu programów działań wraz ze sporządzeniem raportu dla KE (z aPWŚK)

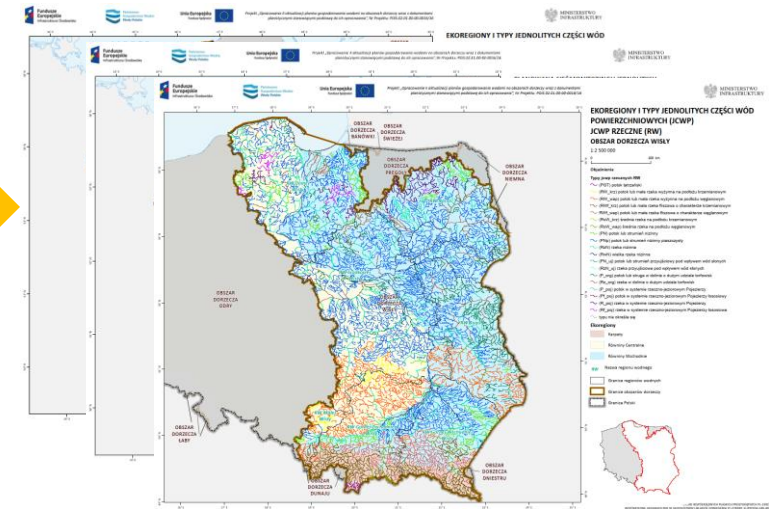
Struktura dokumentów IIaPGW



Dokument główny IIaPGW

Załączniki do IIaPGW

Załączniki graficzne do IIaPGW



PROJEKT IIaPGW DOSTĘPNY JEST NA
www.apgw.gov.pl/konsultacje-projekty-planow

Dziękuję za uwagę

Ewa Wilkos-Gładki – CDM Smith Sp. z o.o.



Projekt IIaPGW
dostępny jest na
[www.apgw.gov.pl/
konsultacje-projekty-planow](http://www.apgw.gov.pl/konsultacje-projekty-planow)